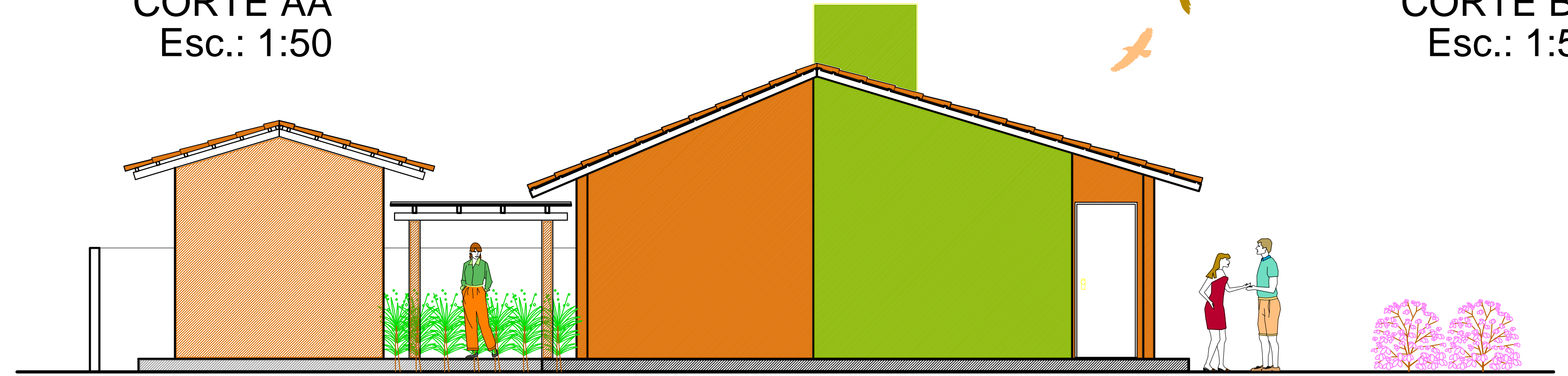


CORTE AA  
Esc.: 1:50

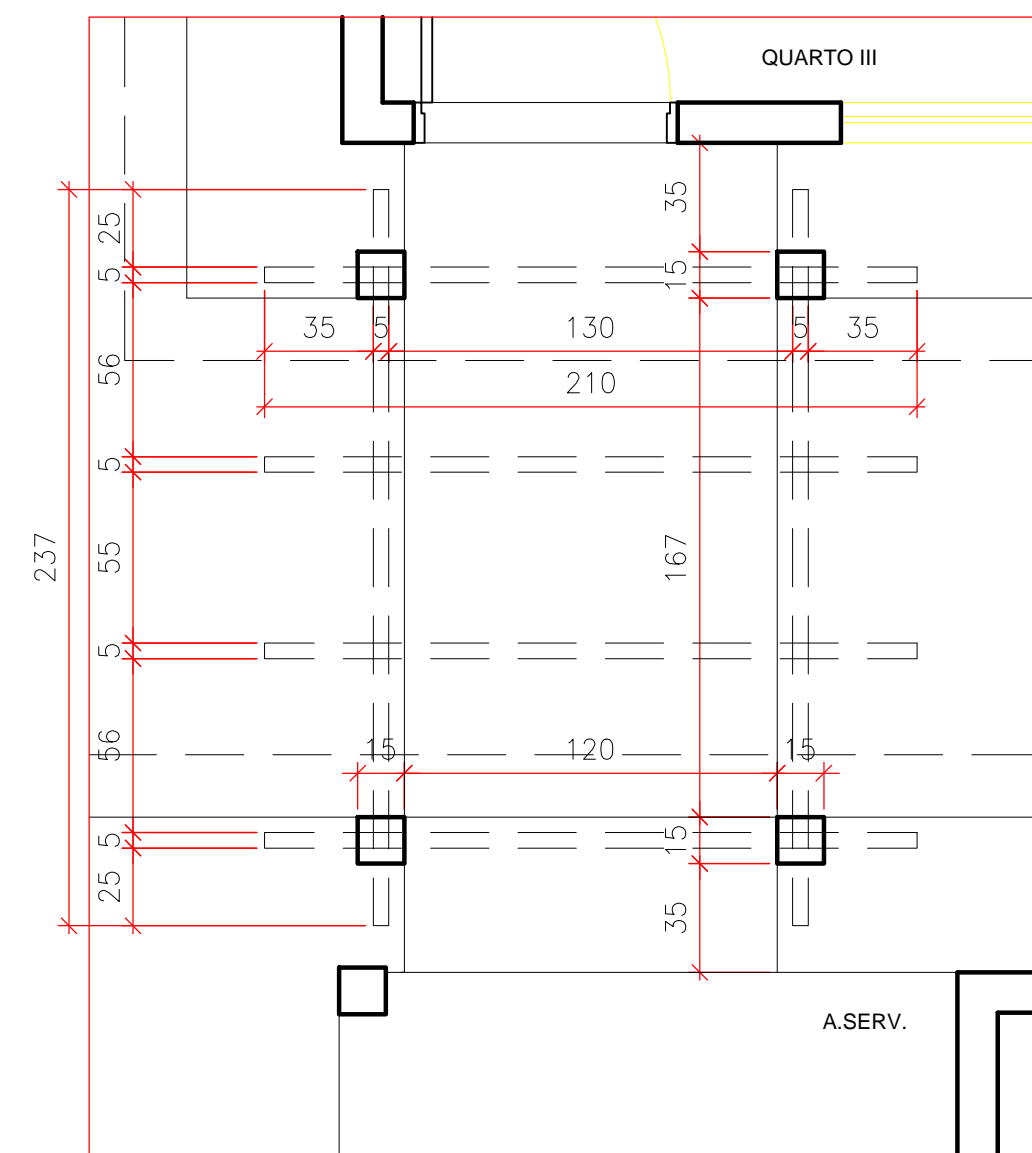
CORTE BB  
Esc.: 1:50



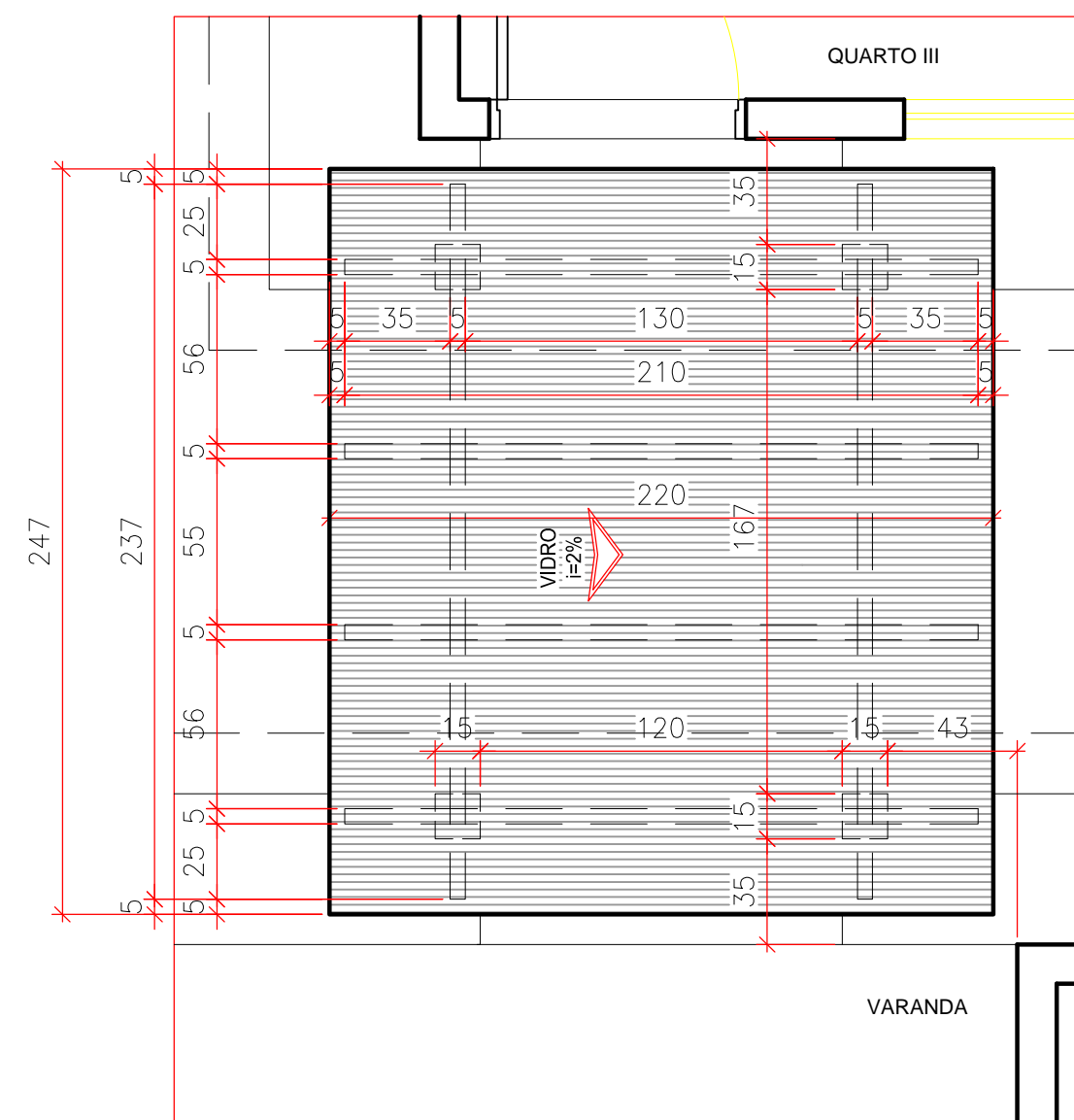
FACHADA FRONTAL  
Esc.: 1:50



FACHADA LATERAL ESQUERDA  
Esc.: 1:50



DETALHE 01  
Esc.: 1:25



COBERTURA DET. 01  
Esc.: 1:25

REVISÃO	DATA	ALTERAÇÃO
00	Out/2006	Emissão inicial
01	18/12/2006	Alteração do tamanho da janela da sala de estar, acréscimo de escritório, mudança do local de instalação da caixa d'água, compatibilização das dimensões para alvenaria estrutural, alteração da posição do tanque, mudança para laje inclinada.
02	27/08/2007	Alteração dos vidros das janelas

# ARQUITETURA

MODIFICAÇÃO SEM ACRÉSCIMO

BOSQUE DOS BURITIS  
CONJUNTO RESIDENCIAL DE HABITAÇÃO UNIFAMILIAR  
278 UNIDADES HABITACIONAIS

ENDEREÇO:

RUA DO CAFÉ s/ RUA SV-51, LT. AREA, QD. AREA - FAZ. CAVEIRAS - GOIÂNIA - GO

APROVAÇÃO PREFEITURA MUNICIPAL:

PROPRIETÁRIO: COSTA CRISPIM EMPREENDIMENTOS LTDA

AUTOR DO PROJETO: GRAFFARE - ARQUITETURA, ENGENHARIA E CONSULTORIA LTDA - CREA GO - 9884/RP  
Arquiteta: ANDREA PIMENTEL ACCIOLY RAMOS - CREA GO - 12173/D

RT. DA OBRA: Engenheiro Civil: AMADOR DOS SANTOS - CREA - 1454/D - DF

CONTEÚDO: CASA TIPO B (A=76,88m<sup>2</sup>)  
CORTES AA e BB - Esc.: 1:50 / DETALHE 01 - Esc.: 1:25  
FACHADAS LAT. ESQUERDA e FRONTAL - Esc.: 1:50

ÁREA ORIGINAL DO TERRENO:	ÁREA DOADA P/ PREFEITURA:	ÁREA DO TERRENO PÓS DOAÇÃO:	ÁREA PERMEÁVEL:	PRANCHAL:
122.301,21 m <sup>2</sup>	7.802,27 m <sup>2</sup>	114.498,94 m <sup>2</sup>	41.539,84 m <sup>2</sup>	7.7
ÁREA DE CONSTRUÇÃO:	DATA:	N. PAVTOS	DESENHO:	
17.091,86 m <sup>2</sup>	OUT/2006	1	ANDREA ACCIOLY	